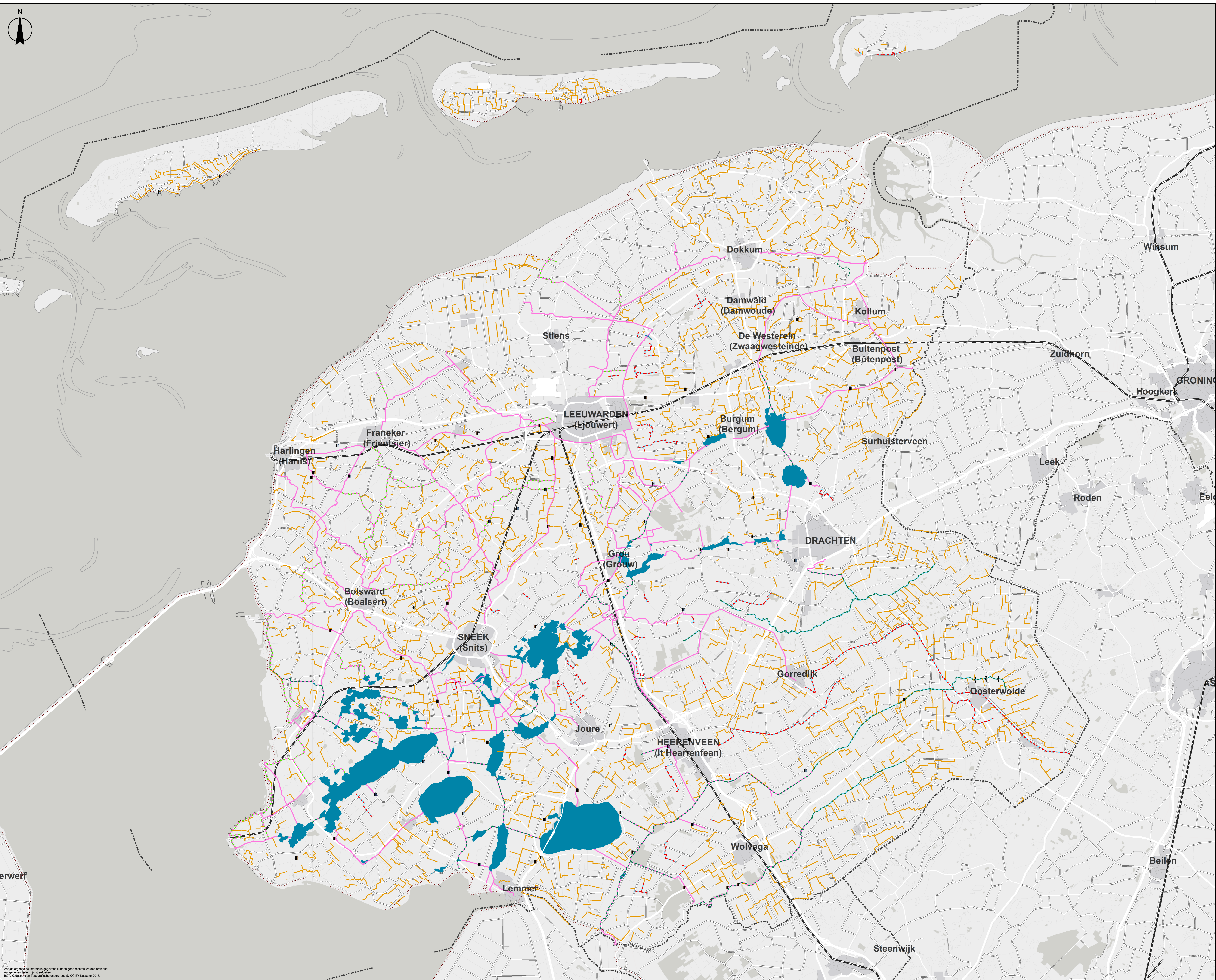


**Legenda**

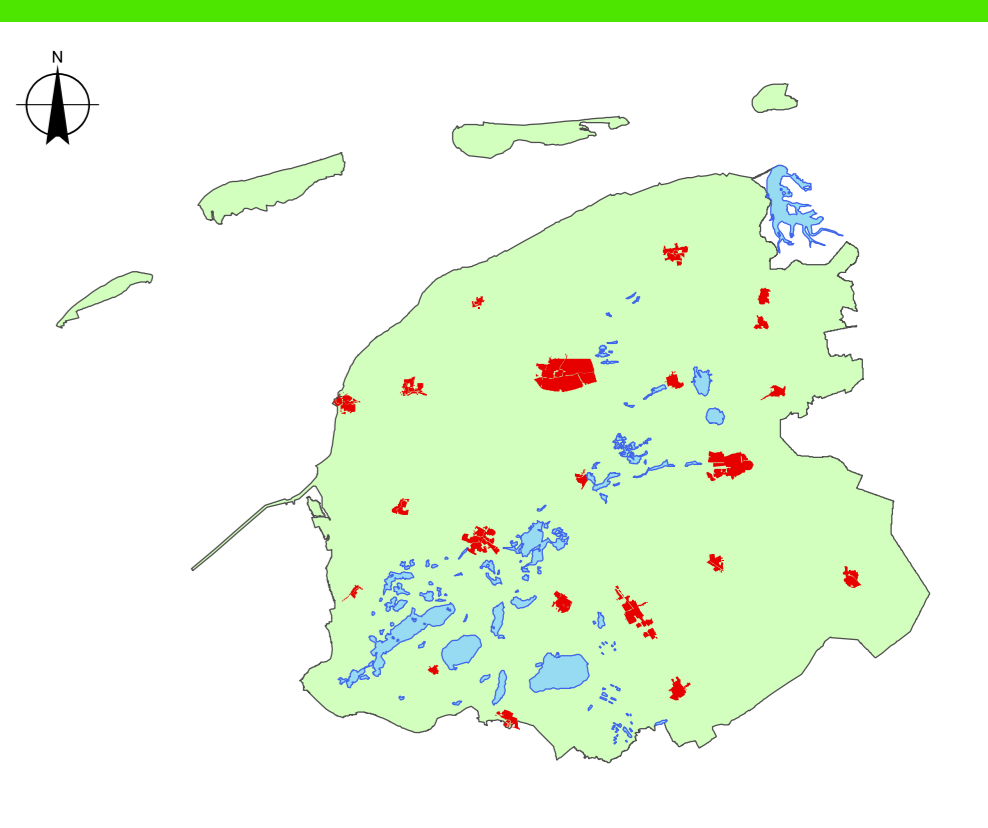
-  Kunstwerken waar vispassages gewenst zijn
-  Gemalen waarbij de aanleg van een maalkom in combinatie met groene zuivering(en) gewenst is
-  Te smalle KRW-hoofdwatgangen
-  Ecologisch belangrijke KRW-hoofdwatgangen
-  Ecologisch belangrijke KRW-boezemkanalen
-  KRW-boezemkanalen met scheepvaart
-  KRW-boezemkanalen zonder scheepvaart
-  Ecologisch belangrijke hoofdwatgangen
-  Overige te smalle hoofdwatgangen
-  KRW-boezemmeren



In opdracht van	: Provincie Fryslân		
Vervaardigd door	: Wetterskip Fryslân		
Datum	: april 2018	Formaat	: A0 Liggend
		Schaal	: 1:100.000
Versie	: 2	Blad	:
Gewijzigd	:	Blad in bladen	:
Bron	: Wetterskip Fryslân		

Postbus 36  
8900 AA LEEUWARDEN  
(058) 292 22 22  
www.wetterskipfryslan.nl

**KRW-opgavenkaart POP3 2018**



Aan de afbeeldingsinformatie gegevens kunnen geen rechten worden ontleend.  
Auteursrechten voor dit materiaal:  
BGT, Kadaster en Topografische ondergrond © CC-BY Kadaster 2013.